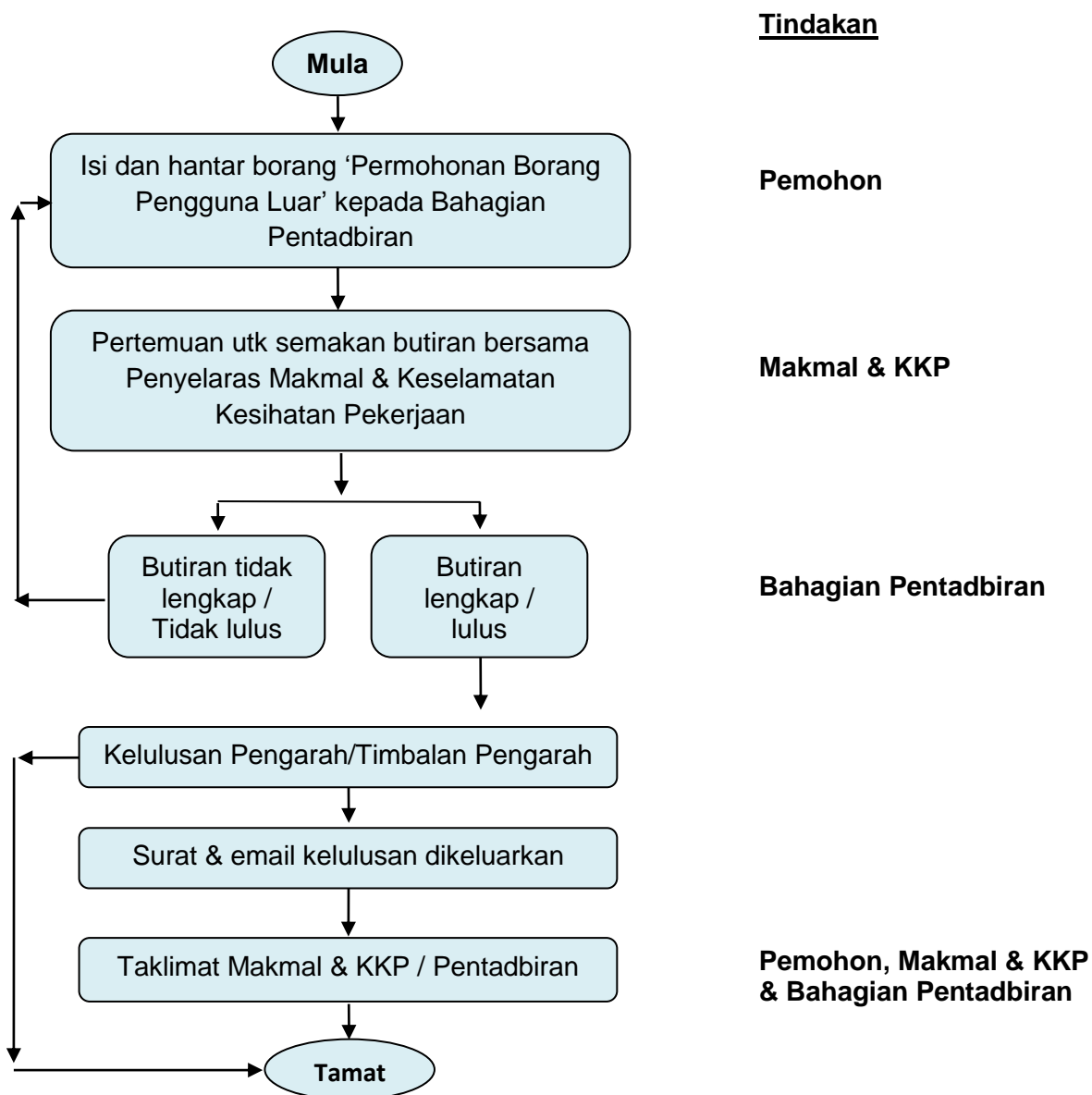


**PROSES PERMOHONAN PENGGUNA LUAR  
DI INSTITUT PENYELIDIKAN PERUBATAN MOLEKUL (INFORMM KELANTAN)**



**Nota : Pengguna Luar bermaksud :** *Pengguna selain Penyeliaan Utama yang terdiri daripada pelajar Projek Tahun Akhir / Penyeliaan Bersama Luar INFORMM / Sangkutan / Latihan Industri / Penempatan / Pengguna Alatan Sahaja.*

**Catatan:**

**KELULUSAN MENJALANKAN KERJA - KERJA PENYELIDIKAN DI INFORMM DAN PENGGUNAAN ALATAN ADALAH TERTAKLUK KEPADA KELULUSAN PENGARAH / TIMBALAN PENGARAH.**

- i. Permohonan pengguna luar perlu dilakukan dengan mengisi borang **Permohonan Pengguna Luar** yang boleh diperolehi daripada laman sesawang INFORMM ([www.informm.usm.my](http://www.informm.usm.my)).
- ii. Pemohon / Pelajar perlu menyenaraikan keperluan alatan yang ingin digunakan dan borang permohonan perlu ditandatangani oleh Penyelia.
- iii. Sekiranya terdapat keperluan mendesak bagi penggunaan kad akses, hanya **2(DUA)** pelajar Penyeliaan Bersama di INFORMM sahaja melalui Penyelia Bersama boleh mengemukakan **Surat Permohonan** kepada Pengarah / Timbalan Pengarah untuk kelulusan.

**PENGGUNA LUAR PERLU MEMAHAMI DAN MENGIKUTI PERATURAN KESELAMATAN DALAM BANGUNAN DAN MAKMAL INFORMM.**