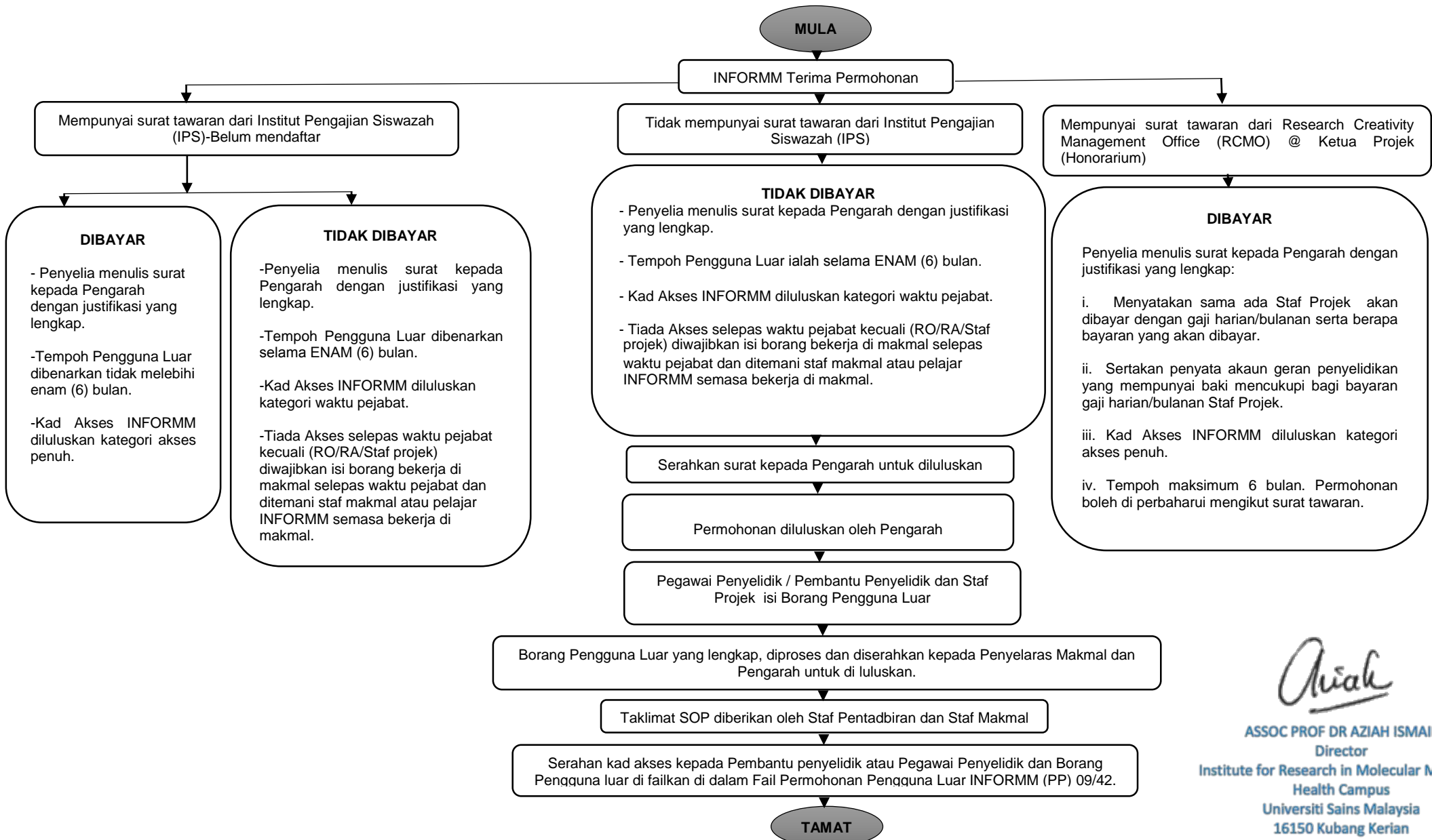


**SOP PERMOHONAN PENGGUNA LUAR SEBAGAI PEGAWAI PENYELIDIK ATAU PEMBANTU PENYELIDIK DAN STAF PROJEK (RO/RA) INFORMM KAMPUS INDUK**

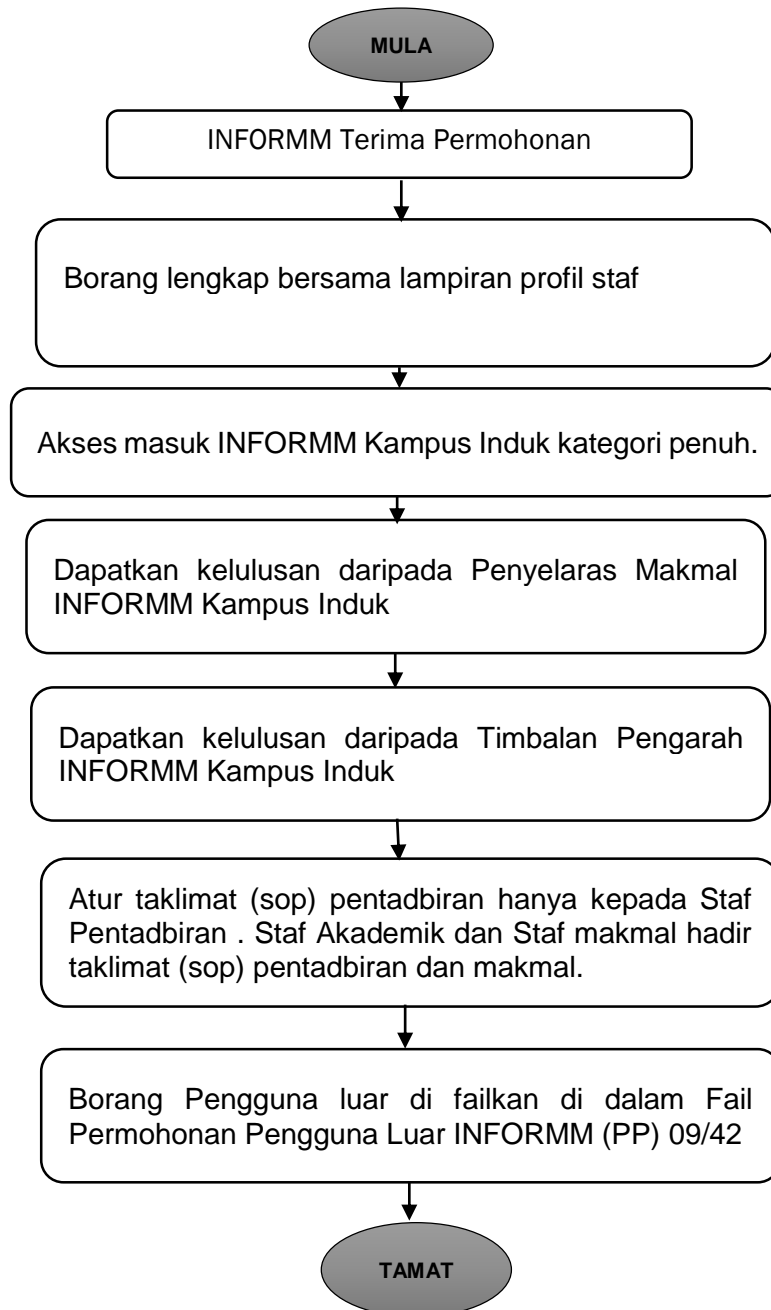



**ASSOC PROF DR AZIAH ISMAIL**  
Director  
Institute for Research in Molecular Medicine  
Health Campus  
Universiti Sains Malaysia  
16150 Kubang Kerian  
Kelantan

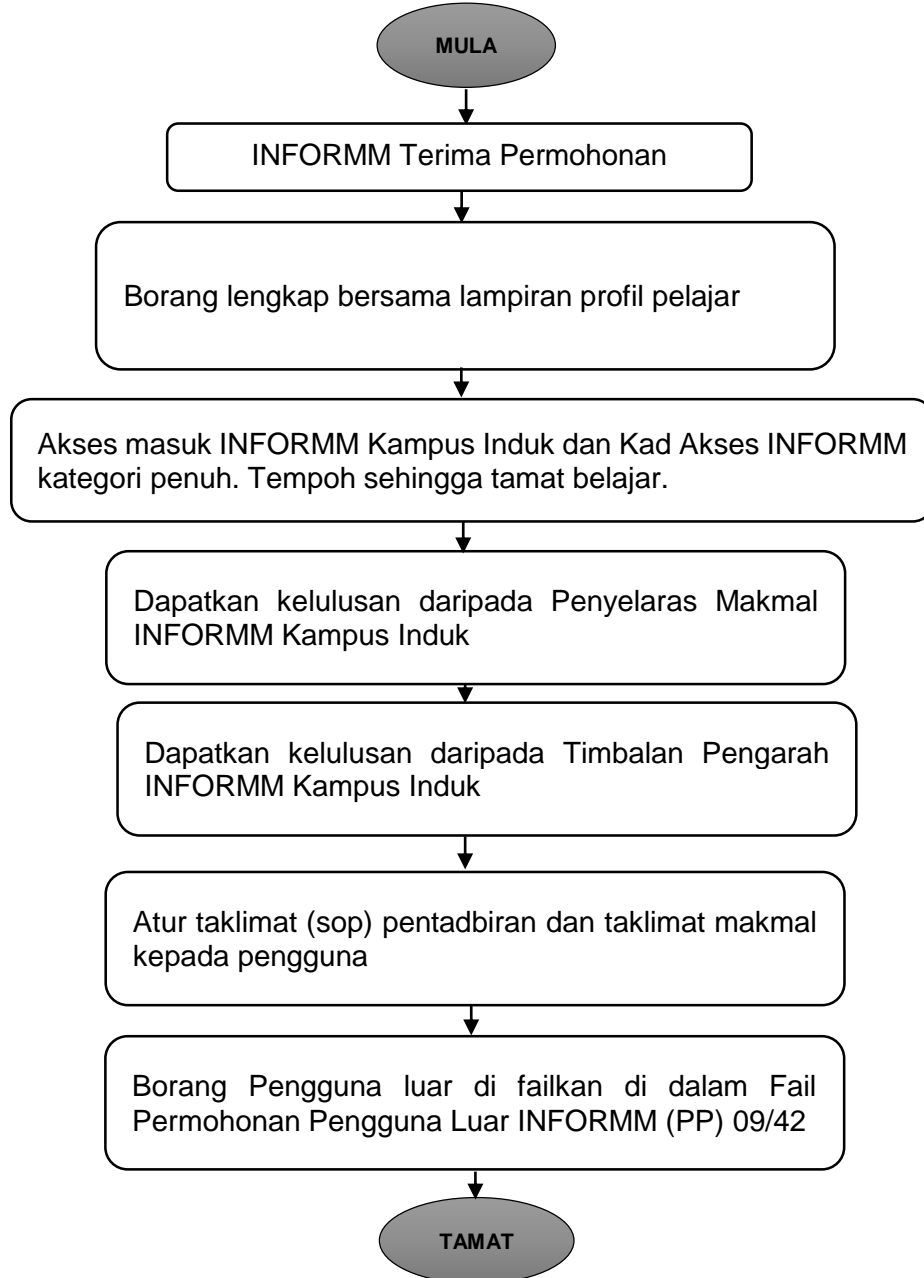
\*Perlanjutan tempoh Pengguna Luar (RO/RA) boleh dimohon setelah tamat tempoh mengikut prosedur yang ditetapkan.

\*Dikemaskini 4 Januari 2021

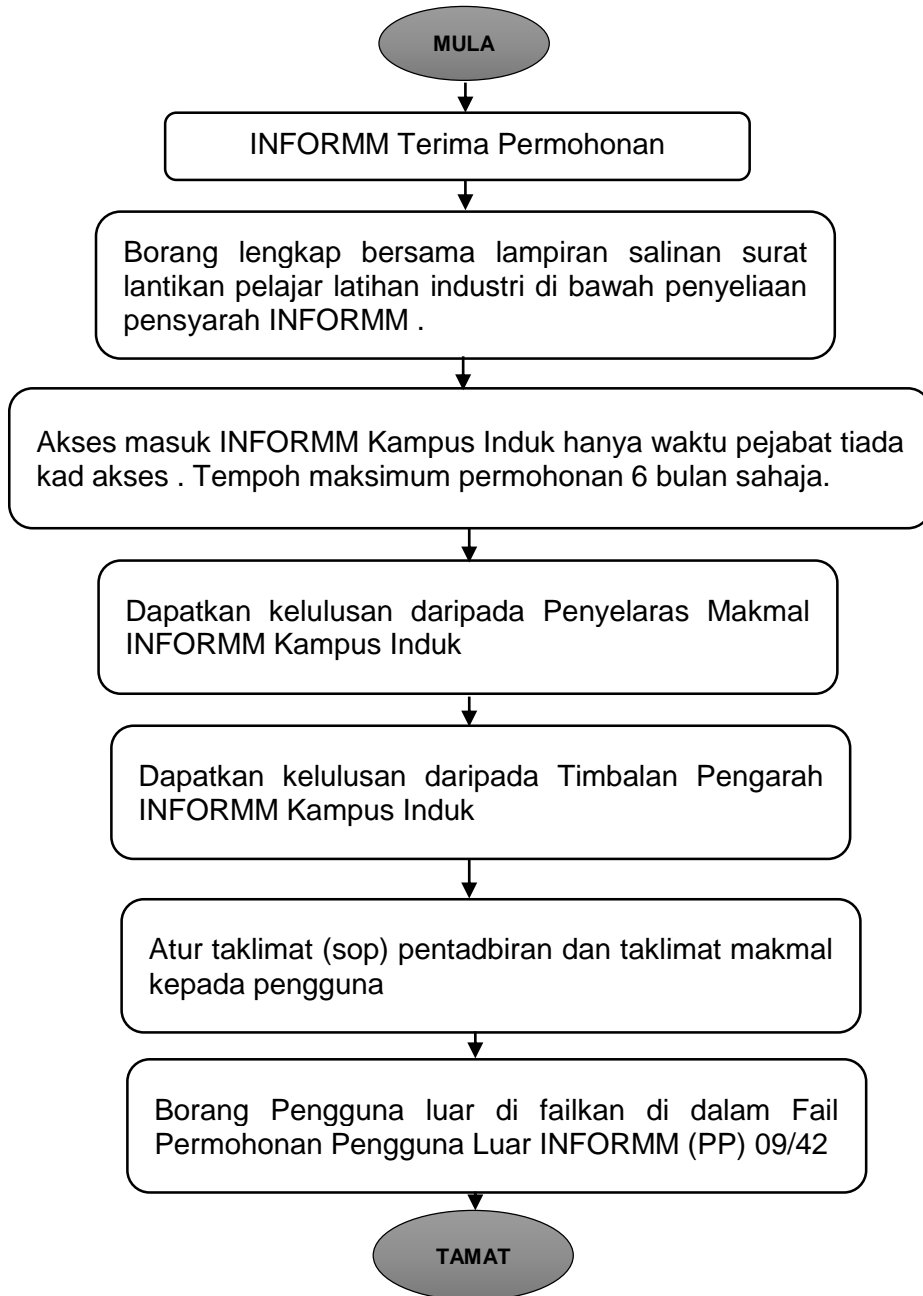
### Prosedur Operasi Standard (SOP) Permohonan Pengguna Luar Kategori Staf INFORMM Kampus Induk



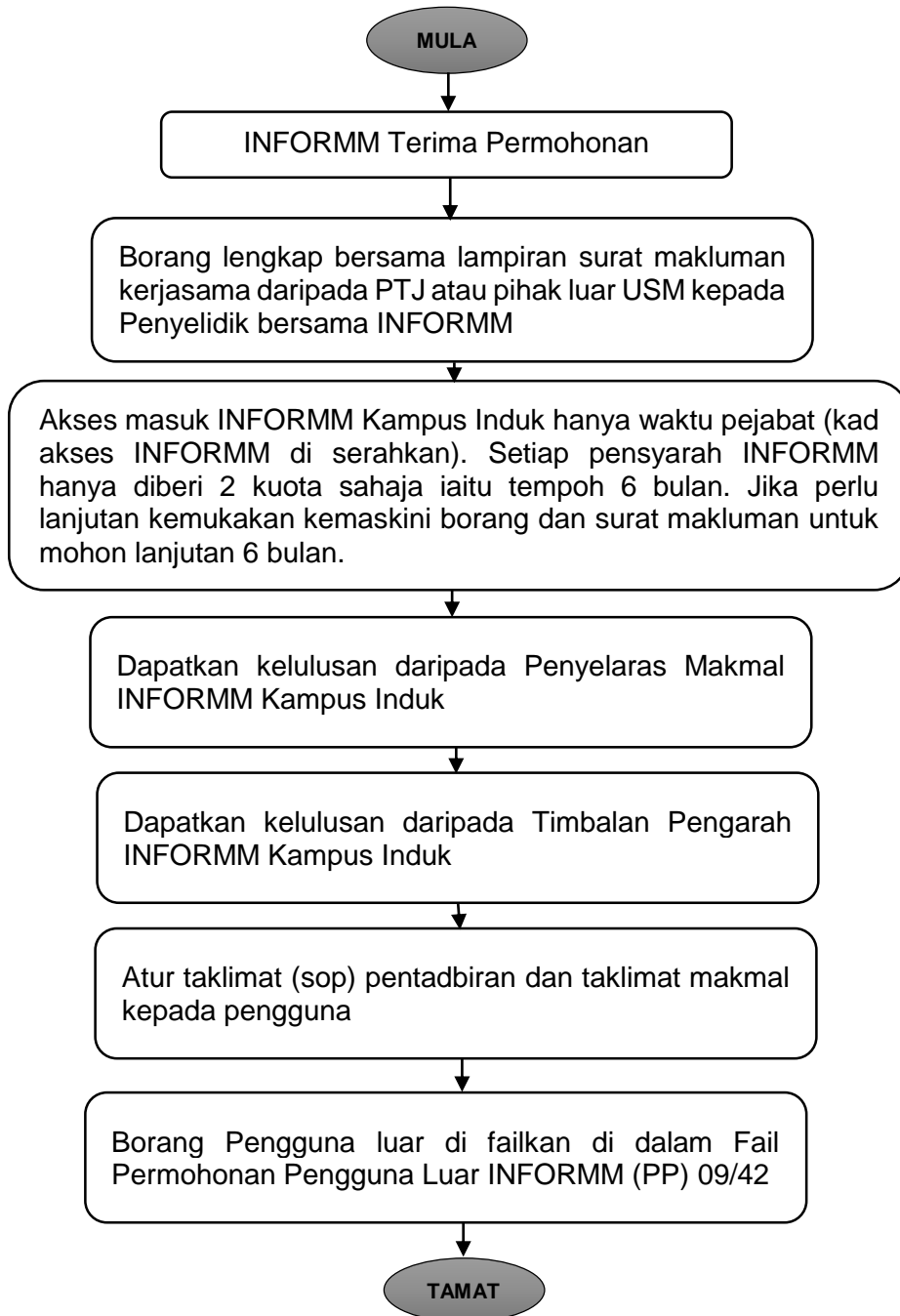
## Prosedur Operasi Standard (SOP) Permohonan Pengguna Luar Kategori Pelajar INFORMM Kampus Induk



### Prosedur Operasi Standard (SOP) Permohonan Pengguna Luar Kategori Latihan Industri INFORMM Kampus Induk



## Prosedur Operasi Standard (SOP) Permohonan Pengguna Luar Kategori Kerjasama INFORMM Kampus Induk



### Prosedur Operasi Standard (SOP) Permohonan Pengguna Luar Kategori Attachment Final Year Project Student (FYP) INFORMM Kampus Induk

